

Gli spazi favoriscono esperienze, le azioni generano comunità!

#comunitàeducante

Ordine Architetti PPC
PESCARA

Liceo Scientifico L. Da Vinci,

Lorenzo Miscia (referente dell'Ordine), Antonio Pastucci (tutor), Tiziana Pezzella, Patrizia D'Alessandro (tutor insegnanti), classi 5G, 3C. In collaborazione con Chiara Maddalena (psicologa), Associazione di volontariato On the Road Pescara, Alessandro Maturo (training & coaching for leaders), Alessio Tessitore (Florian Metateatro)



Meglio
scalzi
che mai...



I luoghi favoriscono esperienze, le esperienze trasformano i luoghi

Riqualificare spazi per attivare esperienze e generare comunità



6

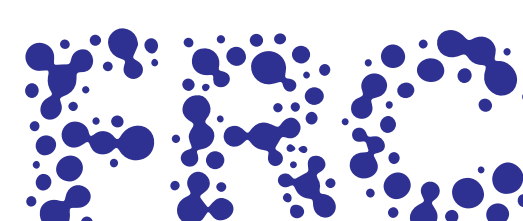
Attivare comunità educanti: nuove generazioni, partecipazione, città



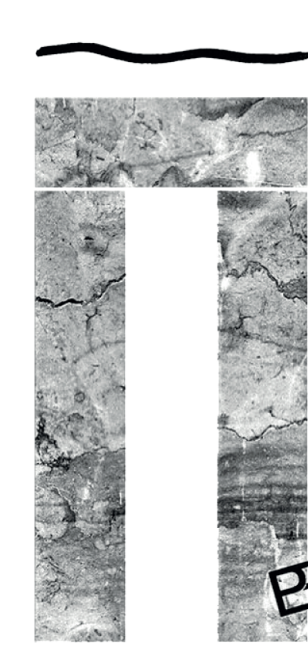
CNA
PPC

CONSIGLIO NAZIONALE
DEGLI ARCHITETTI
PIANIFICATORI
PAESAGGISTI
E CONSERVATORI

In collaborazione con



Fondazione
Reggio Children
Centro Loris Malaguzzi



Ordine degli Architetti,
Pianificatori, Paesaggisti e
Conservatori della Provincia di Pescara

